



PAMIĘTAJ!!! Ostateczne rozwiązania zaznacz na karcie odpowiedzi.

1. (Po lewej stronie) stehen zwei Tische.

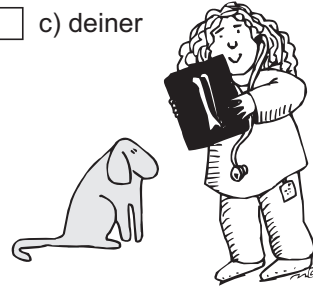
- a) Rechts b) Nach rechts c) Links d) In links

2. Das sind Hunde. (twoje)

- a) mein b) meine c) deiner d) deine

3. Meine Tante ist von Beruf.

- a) Arzt b) Ärztin
 c) Tierarzt d) Tierärztin



4. Was ist falsch?

- a) ich - schaukle b) du - tanzst c) er - singt d) ihr - seid

5. Ergänze! ein Bett - zwei

- a) Bett b) Bette c) Betten d) Bettes

6. Ich wohne

- a) Deutschland b) im Polen c) Warschau d) in der Schweiz

7. Was passt nicht in die Reihe?

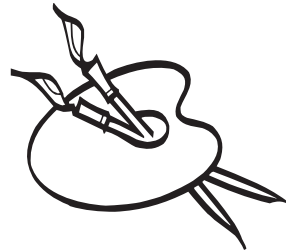
mein - klein - dein - sein

- a) mein b) klein c) dein d) sein

8. - Singst du?

-

- a) Nein, ich renne. b) Nein, ich male.
 c) Nein, ich schwimme. d) Nein, ich lerne.



9. Ihr habt Großeltern mehr.

- a) keine b) - c) mein d) eine

10. Wir machen zusammen Musik.

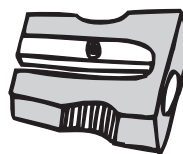
- a) oft b) kein c) sie d) zehn

11. Rechne! zwanzig minus elf ist

- a) drei b) neun c) acht d) zwölf

12. Mein ist klein.

- a) Anspitzer b) Turnzeug
 c) Geodreieck d) Schultasche



13. Wähle das Antonym! stark ≠

- a) schön b) schon c) schwach d) dick

14. Braucht ihr Kamm?

a) ein

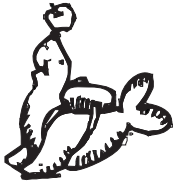
b) eine

c) einen

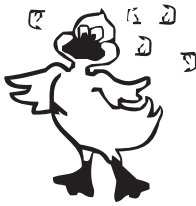
d) eins

15. Które z podanych zwierząt ma inny rodzajnik od pozostałych?

a)



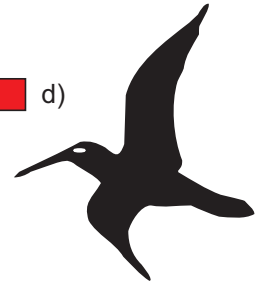
b)



c)



d)



16. Er zeichnet Fische.

a) eine

b) ein

c) die

d) kein

17. Jak zapytasz siostrę, gdzie jest twój ołówek.

a) Wie ist mein Kuli?

c) Was ist mein Buntstift?

b) Wo ist mein Bleistift?

d) Hast du meine Patrone?

18. Jakie kolory ma flaga Lichtensteinu?

a) blau und gelb

c) blau und rot

b) rot und gelb

d) rot und gold

19. Kommode finde ich klasse.

a) Die

b) -

c) Ein

d) Keinen

20. - Woher kommt dein Vater?

-

a) Aus Italien.

c) An Belgien.

b) In Wien.

d) In Österreich.

21. In meinem Zimmer habe ich zwei

a) Sesseln

b) Sessel

c) Sessele

d) Sessels



22. Wo es?

a) ist

b) sein

c) seid

d) sind

23. Ich mein Bruder spielen gern Schach.

a) aber

b) nicht

c) nein

d) und

24. Znajdź w wężu liczebnik.

a) vier

b) neun

c) acht

d) zehn

katrinneingelnruesserncspielachtobelstwpwasserbszefhor

25. Wer ist das? die Schwester von meiner Mutter

a) die Oma

b) die Schwester

c) die Tante

d) die Großmutter

26. Wähle! Sie springt Seil.

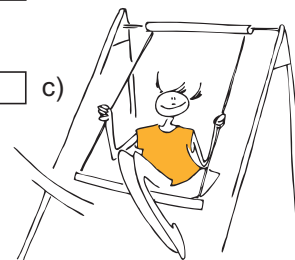
a)



b)



c)



d)

