

PAMIĘTAJ!!! Ostateczne rozwiązania zaznacz na karcie odpowiedzi.

1. Która z liczb jest podzielna przez 3 i 9?

- A) 24570       B) 6375       C) 47400       D) 638145

2. Średnia arytmetyczna 5 kolejnych liczb, z których największa wynosi 11 jest równa:

- A) 45       B) 5       C) 9       D) 8

3. Wartość wyrażenia  $32 + (42 - 7) : 5 - 12 \cdot 3$  wynosi:

- A) 81       B) 3       C) 54       D) 7

4. Jeśli od sumy liczb  $3\frac{1}{7}$  i  $4\frac{4}{7}$  odejmiesz liczbę  $2\frac{6}{7}$ , to otrzymasz:

- A)  $5\frac{1}{7}$        B)  $4\frac{6}{7}$   
 C)  $4\frac{1}{7}$        D)  $5\frac{6}{7}$

5. Liczba sześćset milionów sześćdziesiąt tysięcy sześćset zapisana cyframi to:

- A) 600600600       B) 600060060       C) 600060600       D) 600600006

6. Liczba zero może być:

- A) składnikiem       B) czynnikiem       C) licznikiem       D) mianownikiem

7. Która równość jest poprawna?

- A) 2 godz. 40 min = 160 min       B) 300 kg = 3 q  
 C) 15 dm = 1500 mm       D) 2,5 tuzina = 30 szt.

8. Krawędź sześcianu ma długość ( $2^3$ ) cm. Objętość tego sześcianu wynosi:

- A)  $216 \text{ cm}^3$        B)  $512 \text{ cm}^3$        C)  $125 \text{ cm}^3$        D)  $(2^9) \text{ cm}^3$

9. Które równości mają takie samo rozwiązanie?

- A)  $2x + 4 = 32$        B)  $x + 44 = 58$        C)  $91 - x = 77$        D)  $84 : x = 6$

10. Obwód kwadratu wynosi 320 m. Pole tego kwadratu jest równe:

- A)  $640 \text{ m}^2$        B)  $6400 \text{ m}^2$        C) 6,4 ha       D) 64 a

11. 1 sierpnia 1944 roku to data wybuchu Powstania Warszawskiego. Rok ten zapisany znakami rzymskimi to:

- A) MMCXLIV       B) MCMLXIV       C) MCMXLVI       D) MCMXLIV

12. Z danego zbioru: MCDIX, CMXL, CDXV, DCXXIII liczbą najmniejszą jest:

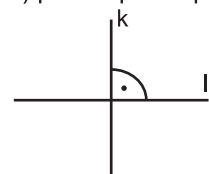
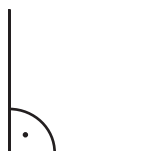
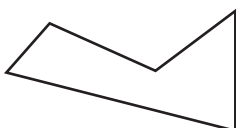
- A) CMXL       B) CDXV       C) MCDIX       D) DCXXIII

13. Który zapis jest poprawny?

- A)  $0,4 = 0,40$        B)  $0,4 \geq 0,400$   
 C)  $0,4 \leq 0,4000$        D)  $0,4 > 0,40000$

14. Która figura ma prawidłową nazwę?

- A) łamana zamknięta       B) kąt prosty       C) kąt półpełny       D) proste prostopadłe



15. Jaka liczba jest wspólnym mianownikiem ułamków:  $\frac{2}{3}, \frac{7}{8}, \frac{5}{12}, \frac{1}{6}$ ?

- A) 24                       B) 36                       C) 48                       D) 72

16. Oblicz  $(4^3 - 3^3) \cdot 2^3$

- A) 296                       B) 6                       C) 18                       D) 8

17. Obwód kwadratu w skali 3 : 1 wynosi 192 cm. Pole tego kwadratu w skali 1 : 1 wynosi:

- A) 256 cm<sup>2</sup>                       B) 4096 cm<sup>2</sup>                       C) 2048 cm<sup>2</sup>                       D) 512 cm<sup>2</sup>

18. Na rysunku nie można zaznaczyć:

- A) kąta rozwartego                       B) kąta półpełnego  
 C) kąta ostrego                       D) kąta wklęsłego



19. Która z figur jest prostopadłością?

- A)                        B)                        C)                        D) 

20. Objętość prostopadłością o wymiarach 4 dm, 120 cm, 600 mm wynosi:

- A) 288 l                       B) 288 dm<sup>3</sup>                       C) 2880 cm<sup>3</sup>                       D) 28800 mm<sup>3</sup>

21. Akwarium w kształcie sześcianu o krawędzi 2<sup>4</sup> dm napelniono do  $\frac{3}{4}$  wysokości wodą. Ile litrów wody znajdowało się w akwarium?

- A) 3072 l                       B) 384 l                       C) 512 l                       D) 768 l

22. Jaką długość ma krawędź sześcianu, jeśli jego pole powierzchni całkowitej wynosi 864 cm<sup>2</sup>?

- A) 11 cm                       B) 12 cm                       C) 13 cm                       D) 14 cm

23. Rowerzysta przebył trasę 182 km jadąc ze średnią prędkością 28 km/h. Ile czasu jechał rowerzysta?

- A) 6 godzin                       B) 7 godzin                       C) 6,5 godziny                       D) 7,5 godziny

24. Jaka jest wartość wyrażenia  $5^2 + (6^2 - 4^2) : 5^1$

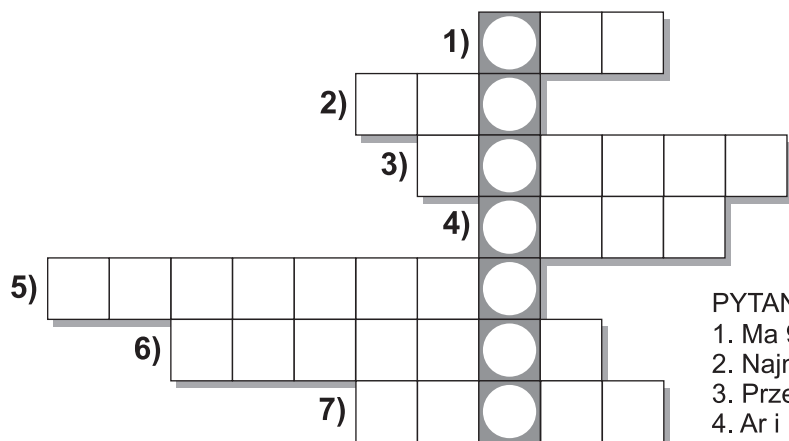
- A) 29                       B)  $\frac{14}{5}$                        C)  $10\frac{4}{5}$                        D)  $2\frac{2}{5}$

25. Marek kupił 2 kg śliwek po 2,50 zł za 1 kg,  $\frac{3}{4}$  kg pomidorów po 4 zł za 1 kg i 3 kg ogórków po 1,50 zł za 1 kg. Ile reszty otrzymał z 20 zł?

- A) 12,50 zł                       B) 6,50 zł                       C) 7,50 zł                       D) 8,50 zł

26. Miasto, w którym mieszka babcia Julki, to:

- A) Karczew                       B) Kłodzko                       C) Kłodawa                       D) Karpacz



PYTANIA DO KRZYŻÓWKI

1. Ma 90°.
2. Najmniejsza liczba pierwsza.
3. Przez dwa różne punkty przechodzi tylko jedna...
4. Ar i hektar to gruntowe jednostki...
5. Najdłuższy odcinek w kole.
6. Wynik odejmowania.
7. 12 sztuk to...