



PAMIĘTAJ!!! Ostateczne rozwiązania zaznacz na karcie odpowiedzi.

1. Antropogeneza to nauka badająca:

- A) powstanie gatunku ludzkiego
 B) rozwój gatunku ludzkiego
 C) budowę ludzkiego organizmu
 D) wiek przedmiotu

2. Wśród znanych nam człowiekowatych nie było:

- A) małpy południowej
 B) człowieka wyprostowanego
 C) człowieka zręcznego
 D) człowieka rozumnego

3. Hominidy, których ślady odkryto na ziemiach polskich to:

- A) australopitek
 B) homo erectus
 C) neandertalczyk
 D) homo sapiens sapiens

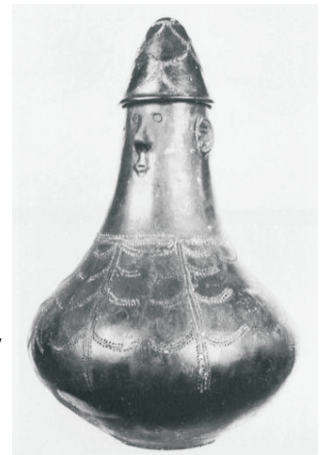
Źródło nr 1 (do pytań 4, 5, 6)

4. Ilustracja przedstawia:

- A) popielnicę
 B) urnę
 C) naczynie pogrzebowe
 D) wazon

5. Ozdobą szyjki naczynia są prawdopodobnie:

- A) elementy twarzy zmarłego
 B) przypadkowe kształty
 C) kształty geometryczne
 D) arabeski



6. Naczynie zostało wykonane:

- A) ze szkła
 B) z bursztynu
 C) z drewna
 D) z gliny

7. Ogromne kamienne budowle z epoki neolitu to:

- A) superlity
 B) megality
 C) stalagmity
 D) stalaktyty

8. Najstłynniejsza na ziemiach polskich kopalnia krzemienia pasiastego znajduje się w:

- A) Ostrowcu Świętokrzyskim
 B) Krzemieniach Wielkich
 C) Krzemienicach
 D) Krzemionkach Opatowskich

9. Pojęcia charakterystyczne dla neolitu to:

- A) osiadły tryb życia
 B) rolnictwo
 C) ceramika
 D) wędrowność

10. Spośród niżej wymienionych metali najwcześniej zaczęto wytapiać:

- A) miedź
 B) cynę
 C) brąz
 D) żelazo

11. Słowo „Kemi”, od którego pochodzi nazwa Egipt oznacza:

- A) król
 B) Nil
 C) czarna ziemia
 D) muł nilowy

12. Aby rozszerzyć zasięg wylewów, Egipcjanie budowali:

- A) kanały
 B) zbiorniki
 C) tamy
 D) katarakty

Źródło nr 2 (do pytań 13, 14, 15)

13. Dolny Egipt:

- A) miał więcej żyznej ziemi niż Górny B) leżał nad Morzem Śródziemnym
 C) leżał w delcie Nilu D) nie leżał nad Nilem

14. Rzecznią granicę Górnego Egiptu wyznaczała:

- A) IV katarakta B) III katarakta
 C) II katarakta D) I katarakta

15. Miasta, które nie leżały w Górnym Egipcie to:

- A) Buto B) Abydos
 C) Nagada D) Gerza

16. Menes:

- A) był egipskim skrybą B) był królem Egiptu
 C) był założycielem I dynastii D) zjednoczył Górny i Dolny Egipt

17. Rzeki, nad którymi rozwinęła się cywilizacja chińska to:

- A) Tygrys B) Huang-ho C) Jangcy D) Indus

18. Wśród hinduskich bogów nie było:

- A) Sziwy B) Wisznu C) Szamasza D) Kryszny

19. Pojęcia, które dotyczą historii Izraelitów to:

- A) plagi egipskie B) wyprowadzenie Izraelitów z Egiptu
 C) panowanie Dawida i Salomona D) niewola babilońska

20. Za początek swojej ery Żydzi przyjmują:

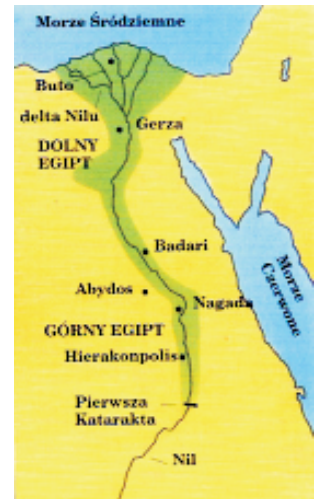
- A) narodzenie Jezusa Chrystusa B) rok 3761 p.n.e.
 C) śmierć Abrahama D) stworzenie świata

21. Salomon żył i panował w:

- A) III w. p.n.e. B) V w. p.n.e. C) VIII w. p.n.e. D) X w. p.n.e.

22. Wyspy Morza Śródziemnego skolonizowane przez Fenicjan to:

- A) Cypr B) Malta C) Korsyka D) Sardynia



Źródło nr 3 (do pytań 23, 24, 25, 26)

Jeśli syn uderzył swego ojca, utną mu głowę;
Jeśli pełnoprawny obywatel wybił oko członkowi klasy pełnoprawnych obywateli, wyrwą mu oko.
Jeśli złamał kość pełnoprawnego obywatela, złamią mu kość;
Jeśli wyrwał oko poddanego lub złamał kość poddanego, zapłaci jedną minę srebra.
Jeśli wyrwał oko niewolnikowi innej osoby albo złamał kość niewolnikowi innej osoby, zapłaci połowę ceny jego kupna.

23. Tekst zamieszczony w źródle nr 3 to fragment:

- A) Księgi Umarłych B) Kodeksu Hammurabiego
 C) Prawa babilońskiego D) Biblii

24. Kary zapisane w kodeksie były:

- A) łagodne B) liberalne
 C) jednakowe dla wszystkich D) bardzo surowe

25. Elementy decydujące o wysokości kary to:

- A) przynależność do grupy społecznej B) majątek
 C) funkcja pełniona w społeczeństwie D) rodzaj przestępstwa

26. Stella z wyrytym kodeksem znajduje się dziś w:

- A) Muzeum Starożytności w Kairze B) Muzeum Starożytności w Atenach
 C) paryskim Luwrze D) Muzeum Pergamońskim w Berlinie