



PAMIĘTAJ!!! Ostateczne rozwiązania zaznacz na karcie odpowiedzi.

**1. Budową organizmu zajmuje się nauka zwana:**

- A) anatomią       B) fizjologią       C) morfologią       D) histologią

**2. Człowiek charakteryzuje się dwuboczną symetrią ciała. Niesymetrycznie umieszczone jest/są:**

- A) serce       B) narządy układu pokarmowego  
 C) narządy układu wydalniczego       D) brak prawidłowej odpowiedzi

**3. Linie papilarne nie:**

- A) są wytworem skóry właściwej  
 B) sprawiają, że zwiększa się powierzchnia odbioru wrażeń dotykowych  
 C) są wytworem naskórka  
 D) służą zwiększaniu przyczepności

**4. Naskórek:**

- A) stanowi warstwę zewnętrzną skóry  
 B) składa się z 10 do 15 warstw w zależności od grubości  
 C) ulega rogowaceniu i złuszczeniu  
 D) ma bezpośredni kontakt ze środowiskiem zewnętrznym

**5. Skóra dorosłego człowieka waży około:**

- A) 1 kilograma       B) 5 kilogramów  
 C) 15 kilogramów       D) 0,5 kilograma

**6. Wytworami naskórka są:**

- A) gruczoły potowe       B) gruczoły łojowe  
 C) paznokcie       D) gruczoły sutkowe

**7. Od przodu staw ramieniowy z łokciowym łączy:**

- A) mięsień trójgłowy       B) mięsień dwugłowy  
 C) mięsień naramienny       D) mięsień czworogłowy

**8. Połączenie czaszki z kręgosłupem u człowieka:**

- A) jest nieruchome       B) stanowi więzozrost  
 C) odbywa się za pomocą dwóch kłykci potylicznych       D) stanowi kościorost

**9. Witamina A:**

- A) powstaje w skórze i zapobiega kurzej ślepcie  
 B) powstaje w wątrobie i zapobiega skorbutowi  
 C) powstaje z prowitaminy A w wątrobie i przeciwdziała krzywicy  
 D) brak prawidłowej odpowiedzi

**10. Skóra właściwa:**

- A) stanowi najcieńszą warstwę skóry       B) składa się z tkanki łącznej zwartej  
 C) ma najczęściej od 1 do 3 mm grubości       D) jest bogato ukrwiona i zawiera liczne receptory

**11. Do chorób skórnych nie należy:**

- A) glistnica       B) łuszczycy       C) opryszczka       D) świerzb

**12. Niedobór witaminy B<sub>1</sub> może być przyczyną:**

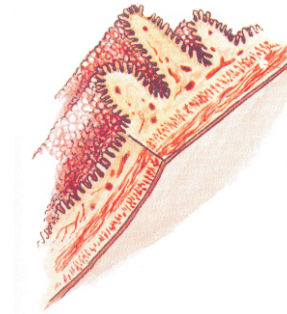
- A) zaburzeń czynności centralnego układu nerwowego  
 B) niewydolności krążenia  
 C) pelagry  
 D) pojawienia się zmian skórnych takich jak: wysypki i stany zapalne

**13. Sole mineralne pełnią funkcję:**

- A) budulcową  B) zapasową  
 C) regulacyjną  D) wszystkie powyższe

**14. Przedstawiony na rycinie fragment jelita cienkiego człowieka odpowiada za:**

- A) wydalanie wody  
 B) rozdrabnianie i nawilżanie pokarmu  
 C) wchłanianie produktów trawienia  
 D) produkowanie witaminy K i witamin z grupy B



**15. Uzębienie mleczne:**

- A) zaczyna wyrastać zazwyczaj w 6 miesiącu życia  
 B) charakteryzuje się brakiem zębów przedtrzonowych  
 C) liczy 21 zębów  
 D) składa się z czterech zębów trzonowych

**16. Duży obieg krwi łączy krew do jednego z naczyń krwionośnych. Jest nim:**

- A) żyła płucna  B) aorta  C) tętnica płucna  D) żyła główna

**17. Oczyszczanie limfy z bakterii i obumarłych komórek dokonuje się w:**

- A) śledzionie  B) grasicy  
 C) trzustce  D) węzłach chłonnych

**18. Robaki płaskie i nicienie przechodzą rozwój złożony często ze zmianą żywiciela. Zaznacz żywiciela ostatecznego w przypadku tasiemca nieuzbrojonego.**

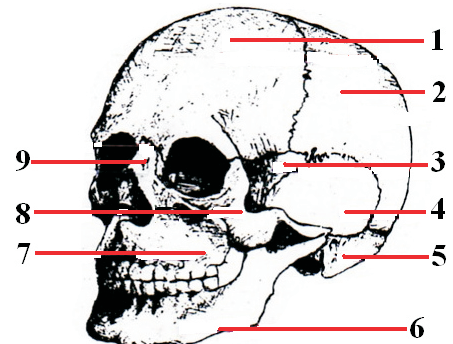
- A) krowa  B) świnia  C) człowiek  D) dzik

**19. Na schemacie czaszki kość klinowa i skroniowa zostały przedstawione odpowiednio cyframi:**

- A) 3 i 2  B) 2 i 3  
 C) 3 i 4  D) 5 i 4

**20. Zatoki:**

- A) to kości czaszki  
 B) to przestrzenie w kościach czaszki wypełnione powietrzem  
 C) to przestrzenie wpływające na barwę głosu  
 D) biorą udział w ogrzewaniu i nawilżaniu powietrza



**21. Osteoporoza:**

- A) charakteryzuje się postępującym ubytkiem masy kostnej  
 B) charakteryzuje się zwiększoną podatnością na złamania  
 C) występuje częściej u kobiet po menopauzie  
 D) jest chorobą uwarunkowaną genetycznie

**22. Sole mineralne stanowią około:**

- A) 12% masy ciała  B) 25% masy ciała  C) 34% masy ciała  D) 4% masy ciała

**23. Enzymami działającymi w środowisku alkalicznym są:**

- A) amylaza trzustkowa i ślinowa  B) pepsyna i renina  
 C) lipaza trzustkowa i amylaza trzustkowa  D) trypsyna i chymotrypsyna

**24. Największą ilość pożywienia powinny stanowić:**

- A) tłuszcze zwierzęce i warzywa  B) produkty zbożowe, warzywa i owoce  
 C) ryby, jaja i nabiał  D) poprawne odpowiedzi b) i c)

**25. Wadą naczyń włosowatych jest z pewnością to, że:**

- A) krew płynie w nich wolno  B) są cienkościenne  
 C) są drobne  D) ucieka z nich osocze

**26. U zdrowego dorosłego człowieka ciśnienie krwi może wynosić:**

- A) 160/107 hPa  B) 120/80 mmHg  C) 120/80 hPa  D) 220/89 hPa