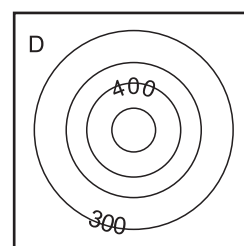
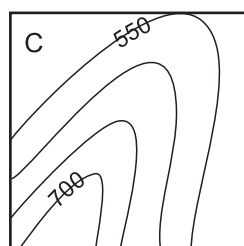
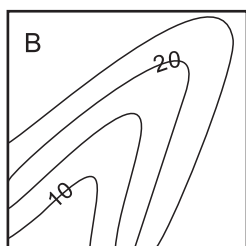
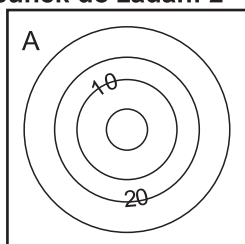




1. Określenie położenia za pomocą współrzędnych geograficznych umożliwia:

- A) dokładną lokalizację dowolnego punktu na kuli ziemskiej
 B) obliczenie różnicy czasu słonecznego lub strefowego między dowolnymi miastami
 C) łatwe obliczenie odległości rzeczywistej między miastami
 D) ustalenie pory roku poprzez obliczenie kąta padania promieni słonecznych

Rysunek do zadań: 2 - 3



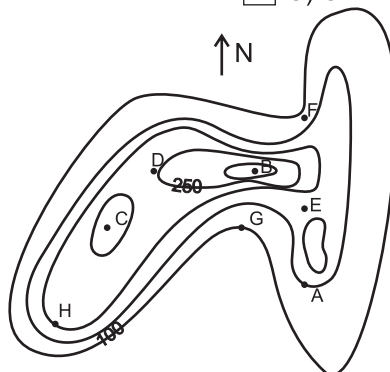
2. Wklęsłą formę terenu przedstawia rysunek:

- A) A B) B C) C D) D

3. Nizinną formę terenu przedstawia rysunek:

- A) A B) B C) C D) D

Rysunek do zadań: 4 - 10



4. Na podstawie rysunku zaznacz poprawną odpowiedź. Punkt A leży:

- A) na grzbiecie B) na stoku łagodnym C) na stoku stromym D) w dolinie

5. Wysokość bezwzględna punktu A wynosi:

- A) 100 m B) 150 m n.p.m. C) 100 m n.p.m. D) 150 m

6. Przełęcz zaznaczono literą:

- A) E B) F C) C D) D

7. Wysokość względna między punktami B i C wynosi:

- A) 350 m n.p.m. B) 200 m n.p.m. C) 50 m D) 50 m n.p.m.

8. W dolinie zaznaczono punkty:

- A) D B) F C) E D) G

9. Na grzbiecie leży punkt:

- A) F B) H C) B D) E

10. Zaznacz prawidłowe stwierdzenie:

- A) punkt A leży na południe od punktu F B) punkt H leży na południowy wschód od punktu F
 C) punkt B leży na wschód od punktu D D) punkt C leży na zachód od punktu G

11. Który zapis dotyczy długości geograficznej?

- A) 40°W B) 180° C) 100°E D) 90°N

12. Do elementów pogody zalicza się:

- A) temperaturę B) działalność człowieka
 C) kierunek wiatru D) wysokość nad poziomem morza

13. Na temperaturę powietrza wpływ ma:

- A) pokrycie terenu B) szerokość geograficzna
 C) ciśnienie atmosferyczne D) ekspozycja stoku

14. Do cyrkulacji atmosferycznej zaliczamy:

- A) prądy konwekcyjne B) wiatry
 C) spadek temperatury wraz z wysokością D) ciśnienie atmosferyczne

15. Do skał przeobrażonych zalicza się:

- A) marmur B) zlepieniec C) gnejs D) bazalt

16. Do minerałów zalicza się:

- A) kwarc B) granit C) piaskowiec D) mika

17. Astrefowość klimatyczną powoduje między innymi:

- A) szerokość geograficzna B) kąt padania promieni słonecznych
 C) wysokość nad poziomem morza D) rozkład lądów i mórz

18. Łańcuchy górskie: Karakorum, Pamir i Kunlun leżą:

- A) w Azji B) w Afryce C) w Australii D) na Antarktydzie

19. Na mapie hipsometrycznej rozpoznać można:

- A) tereny wyżynne B) depresje
 C) doliny rzeczne D) wysokości bezwzględne

20. Teren na lądzie o wysokościach względnych przekraczających 300 m to:

- A) góry B) wyżyny C) pagórki D) kotliny

21. Cechy mapy topograficznej to:

- A) mała skala
 B) szczegółowe przedstawienie fragmentu powierzchni Ziemi
 C) wykorzystanie znaków umownych do przedstawienia obiektów terenowych na mapie
 D) duża skala

22. Największa wyspa na Ziemi - Grenlandia ma:

- A) szerokość geograficzną południową, B) szerokość geograficzną północną
 C) długość geograficzną zachodnią D) długość geograficzną wschodnią

23. Wyprawy w kosmos odbyli:

- A) Bill Clinton B) Neil Armstrong C) pies Łajka D) Vasco da Gama

24. Następtwem ruchu obrotowego Ziemi nie jest:

- A) spłaszczenie Ziemi na równiku B) pory roku
 C) odchylenie prądów morskich D) dzień i noc

25. Wśród jezior na Ziemi wyróżnia się:

- A) Bajkał B) Ural C) Morze Kaspjskie D) Morskie Oko

26. Elementem lodowca górskiego jest:

- A) pole firnowe B) morena czołowa C) turnia D) jezior lodowcowy