



PAMIĘTAJ!!! Ostateczne rozwiązania zaznacz na karcie odpowiedzi.

1. Gruczoły potowe usuwają około:

- A) 5-10% zbędnych produktów przemiany materii
 B) 20-30% zbędnych produktów przemiany materii
 C) 50% zbędnych produktów przemiany materii
 D) powyżej 50% zbędnych produktów przemiany materii



2. Na schemacie został przedstawiony pewien gruczoł. Zaznacz jego właściwą nazwę.

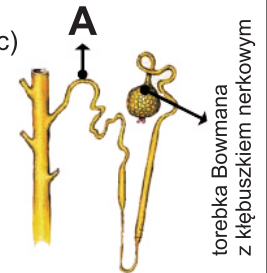
- A) gruczoł sutkowy
 B) gruczoł łojowy
 C) gruczoł potowy
 D) poprawne odpowiedzi b) i c)

3. Mocznik usuwany jest poprzez:

- A) skórę
 B) układ oddechowy
 C) układ wydalniczy
 D) poprawne odpowiedzi a) i c)

4. Element budowy nefronu oznaczony na schemacie literą A to:

- A) pętla Henlego
 B) kanalik I rzędu
 C) kanalik II rzędu
 D) kanalik zbiorczy



5. Filtracja nie:

- A) zachodzi w ciałku nerkowym
 B) polega na przenikaniu substancji z krwi
 C) doprowadza bezpośrednio do powstania moczu ostatecznego
 D) jest procesem biernym i zależnym od ciśnienia krwi

6. U zdrowego człowieka maksymalna pojemność pęcherza moczowego wynosi około:

- A) 0,5 l
 B) 5 l
 C) 1 l
 D) 300 ml

7. Zaznacz zdanie fałszywe dotyczące budowy układu wydalniczego człowieka.

- A) Cewka moczowa bezpośrednio usuwa mocz na zewnątrz.
 B) U kobiet cewka moczowa jest krótsza niż u mężczyzn.
 C) Między pęcherzem moczowym a cewką moczową znajduje się zwieracz cewki, będący mięśniem gładkim.
 D) Moczowód odchodzi od miedniczki nerkowej.

8. Moczu pierwotnego w porównaniu z ostatecznym powstaje:

- A) więcej
 B) mniej
 C) tyle samo
 D) poprawne a) i b) - w zależności od ciśnienia krwi

9. Krew chorej osoby podczas zabiegu dializy:

- A) jest wyprowadzana tętnicami do dializatora
 B) jest wyprowadzana żyłami do dializatora
 C) po filtracji wprowadzana jest z dializatora do tętnic
 D) poprawne odpowiedzi b) i c)

10. W prawidłowym badaniu ogólnym moczu parametrami, które mogą ulegać zmianie są:

- A) pH
 B) ciężar właściwy
 C) ilość białka
 D) poprawne odpowiedzi a) i b)

11. Nieprawdą jest, iż:

- A) włosy wyrastają z zagłębień zwanych mieszkami
 B) do mieszków włosowych uchodzą gruczoły potowe
 C) część włosa leżąca ponad powierzchnią nazywa się łodygą
 D) wytworami warstwy rozrodczej naskórka są włosy i paznokcie

12. Chorobą zakaźną skóry wywołaną przez pewien rodzaj roztoczy jest:

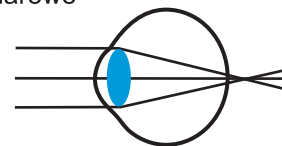
- A) świerzb
 B) wszawica
 C) łupież
 D) grzybica

13. Na schemacie przedstawiono pewną wadę wzroku. Jest to:

- A) krótkowzroczność B) dalekowzroczność C) astygmatyzm D) oko miarowe

14. Nerwy rdzeniowe:

- A) odchodzą od rdzenia kręgowego po jego obu stronach
 B) są w liczbie 31 par
 C) są nerwami mieszanymi
 D) wszystkie odpowiedzi są poprawne



15. Przykładem odruchu warunkowego jest:

- A) wydzielanie śliny w odpowiedzi na kontakt błony śluzowej jamy ustnej z pokarmem
 B) cofnięcie ręki w reakcji na ukłucie
 C) odruch wymiotny po podrażnieniu tylnej ściany gardła
 D) brak prawidłowej odpowiedzi

16. Aparat ochronny gałki ocznej stanowią:

- A) rzęsy B) brwi
 C) powieki D) wszystkie wymienione

17. Najwięcej komórek światłoczułych zwanych czopkami znajduje się:

- A) na całej powierzchni siatkówki B) w plamce żółtej
 C) w plamce ślepej D) w soczewce

18. W skład błędniaka nie wchodzi/ą:

- A) kanały półkoliste B) kosteczki słuchowe
 C) przedsionek D) ślimak

19. Dwie pary gruczołów dokrewnych wielkości nasion grochu stanowią:

- A) przytarczycy B) nadnercza
 C) jajniki D) przysadka i podwzgórze

20. W odniesieniu do chorób układu dokrewnego prawdą jest, iż:

- A) choroba Gravesa - Basedowa jest skutkiem niedoczynności tarczycy
 B) obrzęk śluzowaty jest skutkiem nadczynności tarczycy
 C) akromegalia jest skutkiem nadmiaru wydzielanego hormonu wzrostu u dorosłych
 D) wszystkie stwierdzenia są prawdziwe

21. Tylony płat przysadki mózgowej:

- A) uwalnia hormony podwzgórza B) produkuje własne hormony
 C) magazynuje hormony podwzgórza D) poprawne odpowiedzi a) i c)

22. Wskaż szereg, w którym wymieniono tylko choroby wirusowe.

- A) ospa, różyczka, świnka, angina B) gruźlica, kiła, rzeżączka
 C) syfilis, ospa, różyczka D) brak prawidłowej odpowiedzi

23. Chorobą, która nie jest przenoszona drogą płciową jest:

- A) WZW typu B B) kiła C) tężec D) AIDS

24. Nowotwór złośliwy w odróżnieniu od łagodnego:

- A) nie daje przerzutów
 B) formują zbitą strukturę otoczoną torebką łącznotkankową
 C) przemieszcza się do innych tkanek
 D) poprawne odpowiedzi b) i c)

25. Czynnikiem rakotwórczymi mogą być:

- A) wirusy i skażenia środowiska B) używki i czynniki wrodzone
 C) pożywienie i palenie tytoniu D) wszystkie wymienione

26. Skutkami palenia papierosów mogą być:

- A) przewlekłe zapalenie oskrzeli i udar mózgu
 B) zawał serca i rozedma płuc
 C) choroba wrzodowa żołądka i rak pęcherza moczowego
 D) wszystkie wymienione