



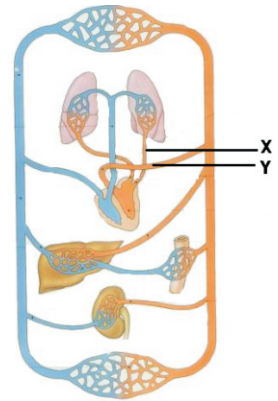
PAMIĘTAJ!!! Ostateczne rozwiązania zaznacz na karcie odpowiedzi.

1. Przeciwciała anti-B znajdują się w osoczu osoby mającej grupę krwi:

- A) A B) B
 C) AB D) poprawne odpowiedzi a) i c)

2. Na schemacie przedstawiono duży i mały obieg krwi człowieka. Symbolami X i Y oznaczono pewne naczynia krwionośne. Zaznacz zestaw, w którym poprawnie dobrano nazwy tych naczyń.

- A) X - tętnica płucna; Y - aorta
 B) X - żyła płucna; Y - aorta
 C) X - pień płucny; Y - żyła główna górna
 D) X - aorta; Y - pień płucny



3. Do funkcji krwi człowieka należy:

- A) transport tlenu i dwutlenku węgla B) transport hormonów i witamin
 C) transport substancji odżywczych D) wszystkie odpowiedzi są poprawne

4. Oko przed odmrożeniem zabezpiecza:

- A) spojówka B) rogówka
 C) powieka z podściółką tłuszczową D) fałd skóry w kącie oka

5. Istota biała:

- A) jest skupiskiem ciał neuronów
 B) w mózgowiu znajduje się pod istotą szarą
 C) zasadniczo odbiera i analizuje informacje płynące z narządów
 D) wszystkie odpowiedzi są poprawne

6. Funkcję krwiotwórczą pełni:

- A) okostna B) czerwony szpik kostny
 C) żółty szpik kostny D) poprawne odpowiedzi b) i c)

7. Trawienie węglowodanów, białek i tłuszczów ma miejsce w:

- A) jamie ustnej B) trzustce C) jelicie cienkim D) żołądka

8. Układ limfatyczny pełni rolę:

- A) obronną i odżywczą B) obronną i oczyszczającą
 C) ochronną i oczyszczającą D) ochronną i odżywczą

9. W okresie kształtowania się krzywizn kręgosłupa może wystąpić kilka wad postawy. Na schematach przedstawiono trzy z nich. Zaznacz zestaw, który prawidłowo je opisuje.

- A) A - skolioza, B - lordoza, C - kifoza
 B) A - nadmierna kifoza, B - nadmierna lordoza, C - skolioza
 C) A - skolioza, B - nadmierna kifoza, C - nadmierna lordoza
 D) A - skolioza B - nadmierna lordoza, C - nadmierna kifoza



10. Układ współczulny:

- A) odpowiedzialny jest za odpoczynek organizmu i poprawę trawienia
 B) składa się z włókien, które zasadniczo wychodzą z pnia mózgu
 C) nazywany jest układem czaszkowo-krzyżowym
 D) brak prawidłowej odpowiedzi

11. Odruch warunkowy nie:

- A) jest genetycznie uwarunkowany B) jest związany z uczeniem się
 C) może ulec zanikowi D) jest podstawą nabywania doświadczeń życiowych

12. Ośrodek oddechowy i naczynioruchowy znajduje się w:

- A) kresomózgowiu B) śródmózgowiu
 C) rdzeniu przedłużonym D) tyłomózgowiu wtórnym

13. Przykładem gruczołu mieszanego jest:

A) gruczoł łojowy

B) gruczoł potowy

C) trzustka

D) poprawne odpowiedzi a) i b)

14. Typowym hormonem tarczycy odpowiadającym za intensywność przemiany materii jest:

A) kalcytonina

B) parathormon

C) tyroksyna

D) adrenalina

15. Komórki rzęsaty w ślimaku:

A) są właściwym receptorem słuchu

B) są receptorem zmian położenia ciała

C) odpowiedzialne za emisję słuchu w uchu środkowym

D) poprawne odpowiedzi a) i c)

16. Daltonizm to:

A) choroba uwarunkowana genetycznie

B) wada polegająca na nieodróżnianiu barw, najczęściej zielonej lub czerwonej

C) choroba, której nazwa pochodzi od nazwiska angielskiego chemika Johna Daltona

D) wszystkie odpowiedzi są prawidłowe

17. Anemia może być związana z brakiem:

A) potasu

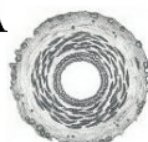
B) żelaza

C) magnezu

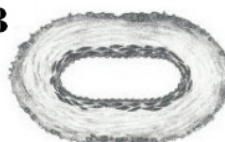
D) rtęci

18. Na schematach A i B przedstawiono przekroje naczyń krwionośnych. Zaznacz zestaw, w którym prawidłowo określono te przekroje:

A



B



A) A - przekrój poprzeczny tętnicy, B - przekrój poprzeczny żyły

B) A - przekrój poprzeczny naczynia włosowatego, B - przekrój poprzeczny tętnicy

C) A - przekrój podłużny tętnicy, B - przekrój podłużny naczynia włosowatego

D) A - przekrój podłużny żyły, B - przekrój podłużny tętnicy

19. Do zewnętrznych narządów płciowych żeńskich nie należy:

A) warga sromowa większa

B) wzgórek łonowy

C) pochwa

D) łechtaczka

20. Powierzchnia pęcherzyków płucnych jest większa od powierzchni skóry około:

A) 10 razy

B) 20 razy

C) 50 razy

D) 30 razy

21. Enzymem trzustki jest:

A) chymotrypsyna

B) ptyalina

C) pepsyna

D) podpuszczka

22. Macica:

A) jest nieparzystym narządem o kształcie gruszkowatym

B) jest wysłana błoną śluzową

C) umożliwia implantację (zagnieżdżenie zarodka)

D) wszystkie odpowiedzi są poprawne

23. Które z poniższych związków przenikają z układu krążenia płodu do układu krążenia matki?

A) mocznik i CO₂

B) O₂, mocznik i CO₂

C) CO₂, O₂

D) tylko CO₂

24. Poniższy symbol jest charakterystyczny dla:

A) Światowej Organizacji Zdrowia

B) Funduszy Narodów Zjednoczonych na rzecz Dzieci

C) Czerwonego Krzyża

D) UNESCO

25. Drogą kropelkową szerzy się:

A) wirus grypy

B) wirus HIV

C) wirus ospy wietrznej

D) poprawne odpowiedzi a) i c)

26. Chorobami cywilizacyjnymi są:

A) alergie

B) otyłość

C) nerwice

D) wszystkie wymienione

