

PAMIĘTAJ!!! Ostateczne rozwiązania zaznacz na karcie odpowiedzi.

1. Ze względu na kształt komórek nabłonkowych wyróżniamy:

- A) nabłonek płaski
 B) nabłonek sześcienny
 C) nabłonek jednowarstwowy
 D) poprawne odpowiedzi a) i b)

2. Wszystkie komórki mięśni poprzecznie prążkowanych posiadają:

- A) wiele jąder położonych peryferycznie
 B) jedno jądro położone centralnie
 C) wrzecionowaty kształt
 D) brak prawidłowej odpowiedzi

3. Do roli tkanki łącznej nie należy:

- A) wypełnianie wolnych przestrzeni wewnątrz ciała
 B) magazynowanie substancji odżywczych
 C) transport produktów przemiany materii
 D) brak prawidłowej odpowiedzi

4. Naskórek jest przykładem nabłonka:

- A) wielowarstwowego cylindrycznego
 B) wielowarstwowego płaskiego
 C) wielowarstwowego sześciennego (kostkowego)
 D) wielorzędowego i cylindrycznego

5. Serce zbudowane jest z:

- A) tkanki mięśniowej szkieletowej
 B) tkanki mięśniowej sercowej
 C) tkanki łącznej włóknistej
 D) poprawne odpowiedzi b) i c)

6. Pierwotniakiem atakującym tkankę łączną płynną jest:

- A) zarodek malarii
 B) przywra krwi
 C) pełzak czerwonki
 D) pantofelek

7. Na schemacie przedstawiono:

- A) pchłę ludzką
 B) pluskwę domową
 C) wesz głowową
 D) karaczana wschodniego



8. Układ nerwowy typu rozproszonego wykształcił się u:

- A) gąbek
 B) robaków płaskich
 C) parzydełkowców
 D) pierścienic

9. Do zwierząt jajorodnych można zaliczyć:

- A) dziobaka i wszystkie jaszczurki
 B) kolczatkę i pytona
 C) wszystkie ryby i ptaki
 D) wszystkie wymienione zwierzęta

10. Na schemacie przedstawiono typy aparatów gębowych owadów. Dla karaczana charakterystyczny jest aparat:

- A)  B)  C)  D) 

11. Najstarszym, a zarazem najbardziej prymitywnym typem aparatu gębowego jest:

- A) aparat gryzący
 B) aparat ssący
 C) aparat gryząco - liżący
 D) aparat kłująco - ssący

12. Owady nie posiadają:

- A) oka złożonego
 B) serca z ostiami
 C) zamkniętego układu krwionośnego
 D) poprawne odpowiedzi b) i c)

13. Cechą wspólną dla pierścienic i mięczaków jest:

- A) podobny plan budowy układu krwionośnego
- B) brak narządów oddechowych
- C) układ nerwowy położony po grzbietowej stronie ciała
- D) brak prawidłowej odpowiedzi

14. Do owodniowców i zarazem organizmów stałocieplnych należą:

- A) gady i ssaki
- B) ptaki i ssaki
- C) gady, ptaki i ssaki
- D) tylko ssaki

15. Niektóre ryby nie posiadają pęcherza pławnego. Przykładem może być tutaj:

- A) okoń
- B) karp
- C) żarłacz
- D) płoć

16. Pięć odcinków kręgosłupa można wyróżnić już u:

- A) płazów
- B) gadów
- C) ptaków
- D) ssaków

17. Do parzydełkowców należą:

- A) ukwiał i koral szlachetny
- B) koral szlachetny i gąbka grecka
- C) żeglarz portugalski i chełbia modra
- D) poprawne odpowiedzi a) i c)

18. U ryb natlenowanie krwi odbywa się w:

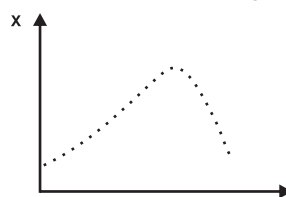
- A) sercu
- B) skrzelach
- C) pęcherzu pławnym
- D) poprawne odpowiedzi b) i c)

19. Linia naboczna to narząd zmysłów występujący zasadniczo u:

- A) gadów wodnych i ryb
- B) gadów i płazów ogoniastych
- C) ryb i ssaków morskich
- D) płazów ogoniastych i ryb

20. Przedstawiony wykres z pewnością obrazuje zależność tempa fotosyntezy (X) od:

- A) światła
- B) stężenia dwutlenku węgla
- C) temperatury
- D) wszystkich wymienionych



21. Fotosynteza u roślin zachodzi w:

- A) stromie i granach chloroplastu
- B) tylko w granach chloroplastu
- C) w cytoplazmie i chloroplastach
- D) w cytoplazmie i mitochondriach

22. Dzieci w klasie dyskutowały nad procesem fotosyntezy. Zaznacz, które z dzieci nie miało racji.

- A) Ania powiedziała, że fotosyntezę przeprowadzają wszystkie rośliny i glony.
- B) Bartek stwierdził, iż fotosyntezy nie przeprowadzają z pewnością grzyby.
- C) Basia powiedziała, że proces fotosyntezy stanowi podstawowe źródło związków organicznych i tlenu.
- D) Andrzej dodał, że warunkiem przeprowadzenia fotosyntezy jest dostęp do światła.

23. W procesie katabolicznym:

- A) energia substratów jest wyższa niż produktów
- B) energia produktów jest wyższa niż substratów
- C) dochodzi do syntezy złożonych związków chemicznych
- D) poprawne odpowiedzi b) i c)

24. Całą powierzchnią ciała mogą pobierać wodę:

- A) mszaki
- B) rośliny wodne
- C) tylko glony
- D) poprawne odpowiedzi a) i b)

25. Związki organiczne powstałe w procesie fotosyntezy transportowane są przez:

- A) łyko i dwukierunkowo
- B) drewno i dwukierunkowo
- C) łyko i jednokierunkowo
- D) drewno i jednokierunkowo

26. Wrzos zwyczajny jest przykładem:

- A) rośliny wieloletniej należącej do krzewów
- B) rośliny wieloletniej należącej do krzewinek
- C) rośliny zielnej należącej do krzewinek
- D) byliny należącej do krzewów