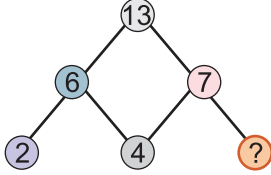




PAMIĘTAJ!!! Ostateczne rozwiązania zaznacz na karcie odpowiedzi.

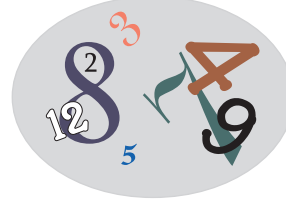
1. Liczby w diagramie wpisano zgodnie z pewną zasadą. Uzupełnij brakującą liczbę.



Brakującą liczbą jest:

- A) 1 B) 2 C) 3 D) 4

2. Jeśli zsumujesz ze sobą wszystkie rozsypane liczby, dowiesz się, ile stron ma książka.



Książka ma stron:

- A) 46 B) 50 C) 52 D) 58

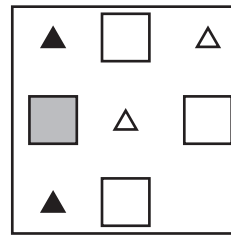
3. Rozwiąż sudoku! Wpisz w puste pola cyfry od 1 do 4. Pamiętaj, że w każdym rzędzie i w każdej kolumnie cyfra od 1 do 4 może wystąpić tylko raz.

1			
			3
3			
			2

W zaznaczonej kratce występuje cyfra:

- A) 1 B) 2
 C) 3 D) 4

4. Jaki symbol będzie następny?



- A) Δ
 B) \blacktriangle
 C) \square
 D) \square

5. Jaka litera będzie następną?

K L M Ł N Ń Ó O _

- A) R B) P C) Ó D) S

6. Jaka liczba nie pasuje do pozostałych?

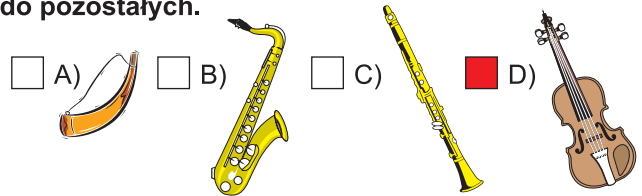
3 2 4 8 6

- A) 2 B) 3 C) 6 D) 8

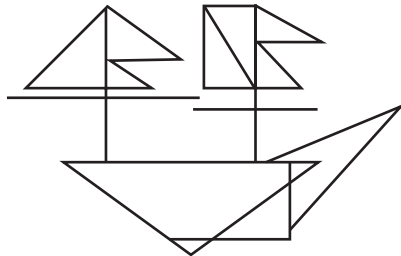
7. Która z figur nie pasuje do pozostałych?

- A) **K** B) **M**
 C) **N** D) **H**

8. Wskaż symbol instrumentu, który nie pasuje do pozostałych.

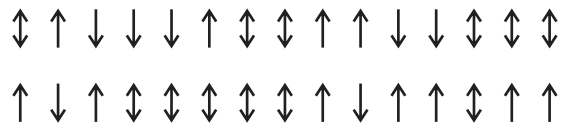


9. Ile trójkątów znajdziesz na rysunku?



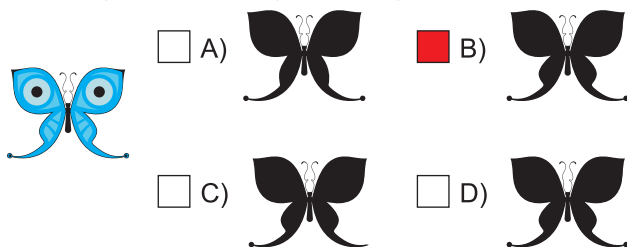
- A) 9
 B) 10
 C) 11
 D) 12

10. Ile znajdziesz takich znaków \updownarrow ?

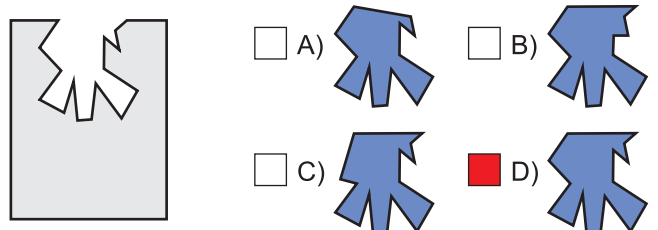


- A) 10 B) 11 C) 12 D) 13

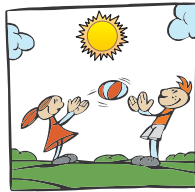
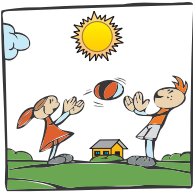
11. Który z cieni pasuje do motyla?



12. Tylko jeden kawałek układanki pasuje do zaznaczonego miejsca. Który?



13. Znajdź iloma szczegółami różnią się rysunki.



- A) 1 B) 2 C) 3 D) 4

14. Krzys ma dzisiaj urodziny i przyniósł do szkoły pudełko czekoladek. Czekoladek jest dokładnie tyle, ilu uczniów liczy klasa.

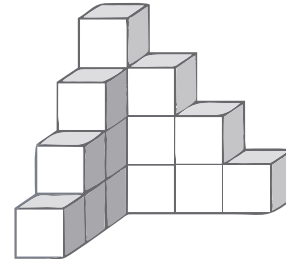


W klasie Krzysia jest uczniów:

- A) 11 B) 12
 C) 15 D) 16

15. Z ilu klocków składa się budowla przedstawiona na rysunku obok?

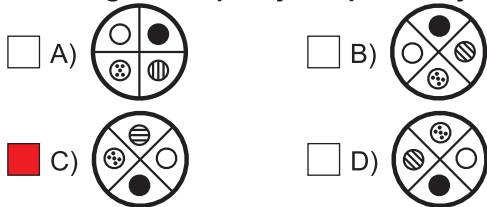
- A) 13 B) 14 C) 15 D) 16



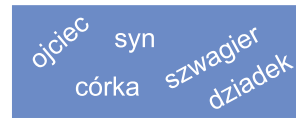
16. Z ilu poziomów składa się budowla przedstawiona na rysunku obok?

- A) 2 B) 3 C) 4 D) 5

17. Która figura nie pasuje do pozostałych?



18. Który krewny nie pasuje do pozostałych?



- A) córka B) dziadek
 C) szwagier D) ojciec

19. Owoc o długim dziobie to:

- A) bocian B) banan
 C) kiwi D) marchewka

20. Młotek tak się ma do gwoźdźcia, jak śrubokręt do

- A) nakrętki B) śruby
 C) wiertła D) młotka

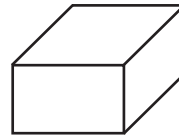
21. Ułóż litery we właściwej kolejności.

U L A P

W jakim zawodzie ta rzecz jest przydatna?

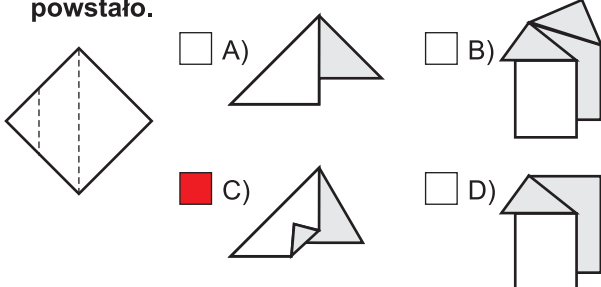
- A) detektyw B) kominiarz
 C) taksówkarz D) dietetyk

22. Przyjrzyj się rysunkowi i odpowiedz na pytanie: Ilu powierzchni klocka nie widać?

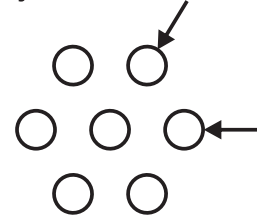


- A) 1 B) 2
 C) 3 D) 4

23. Przyjrzyj się miejscom zgięcia na rozłożonej kartce papieru i wskaż origami, które z niej powstało.



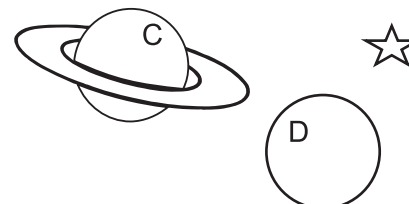
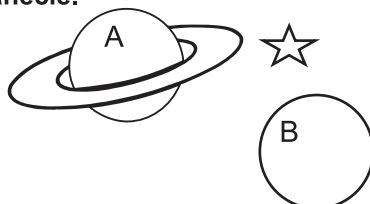
24. Zamaluj te pionki, w stronę których skierowane są co najmniej dwie strzałki.



Ile pionków zamalowałeś?

- A) 1 B) 2 C) 3 D) 6

Czerwona i żółta planeta mają pierścienie. Przy czerwonej planecie błyszczą gwiazda. Inna gwiazda znajduje się przy niebieskiej planecie.



25. Niebieski kolor ma planeta oznaczona symbolem:

- A) A B) B C) C D) D

26. Żółty kolor ma planeta oznaczona symbolem:

- A) A B) B C) C D) D