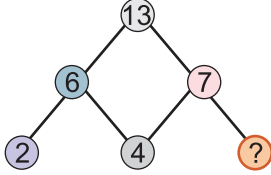




PAMIĘTAJ!!! Ostateczne rozwiązania zaznacz na karcie odpowiedzi.

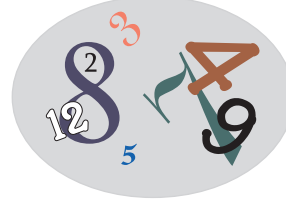
1. Liczby w diagramie wpisano zgodnie z pewną zasadą. Uzupełnij brakującą liczbę.



Brakującą liczbą jest:

- A) 1     B) 2     C) 3     D) 4

2. Jeśli zsumujesz ze sobą wszystkie rozsypane liczby, dowiesz się, ile stron ma książka.



Książka ma stron:

- A) 46     B) 50     C) 52     D) 58

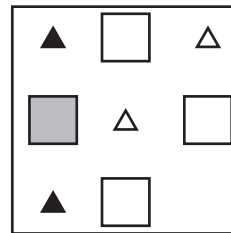
3. Rozwiąż sudoku! Wpisz w puste pola cyfry od 1 do 4. Pamiętaj, że w każdym rzędzie i w każdej kolumnie cyfra od 1 do 4 może wystąpić tylko raz.

1			
			3
3			
			2

W zaznaczonej kratce występuje cyfra:

- A) 1     B) 2  
 C) 3     D) 4

4. Jaki symbol będzie następny?



- A)  $\Delta$   
 B)  $\blacktriangle$   
 C)  $\blacksquare$   
 D)  $\square$

5. Jaka litera będzie następną?

K L M Ł N Ń Ó O \_

- A) R     B) P     C) Ó     D) S

6. Jaka liczba nie pasuje do pozostałych?

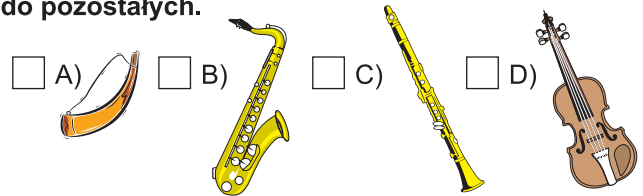
3 2 4 8 6

- A) 2     B) 3     C) 6     D) 8

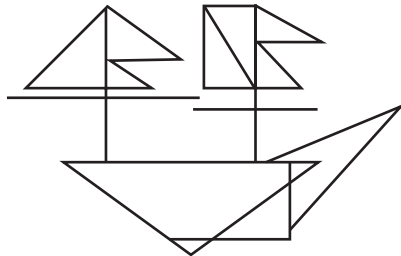
7. Która z figur nie pasuje do pozostałych?

- A) **K**     B) **M**  
 C) **N**     D) **H**

8. Wskaż symbol instrumentu, który nie pasuje do pozostałych.

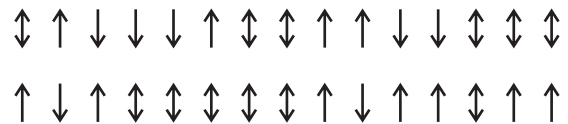


9. Ile trójkątów znajdziesz na rysunku?



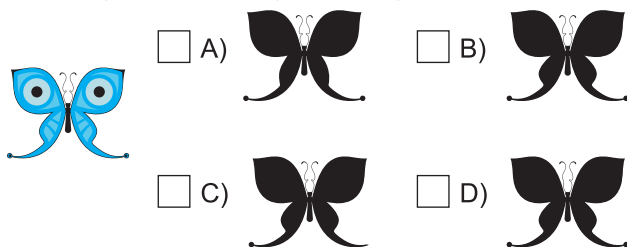
- A) 9  
 B) 10  
 C) 11  
 D) 12

10. Ile znajdziesz takich znaków  $\updownarrow$ ?

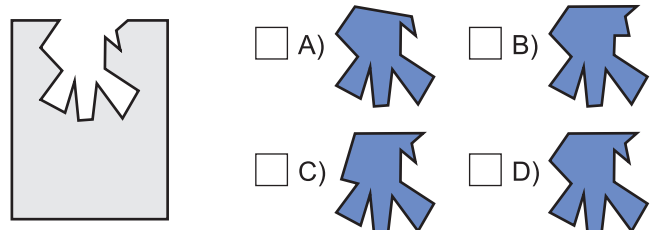


- A) 10     B) 11     C) 12     D) 13

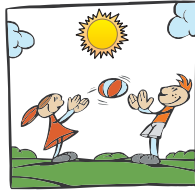
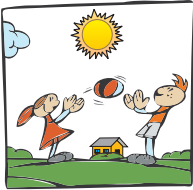
11. Który z cieni pasuje do motyla?



12. Tylko jeden kawałek układanki pasuje do zaznaczonego miejsca. Który?



13. Znajdź iloma szczegółami różnią się rysunki.



- A) 1     B) 2     C) 3     D) 4

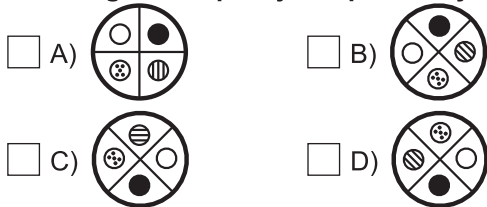
15. Z ilu klocków składa się budowla przedstawiona na rysunku obok?

- A) 13     B) 14     C) 15     D) 16

16. Z ilu poziomów składa się budowla przedstawiona na rysunku obok?

- A) 2     B) 3     C) 4     D) 5

17. Która figura nie pasuje do pozostałych?



19. Owoc o długim dziobie to:

- A) bocian     B) banan  
 C) kiwi     D) marchewka

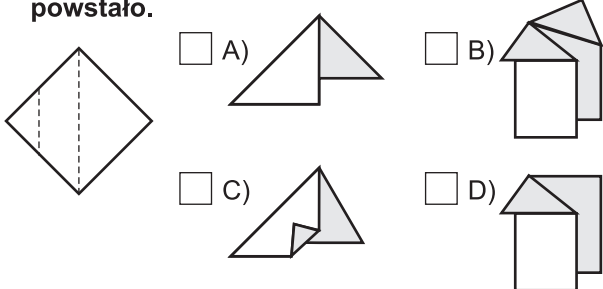
21. Ułóż litery we właściwej kolejności.

**U L A P**

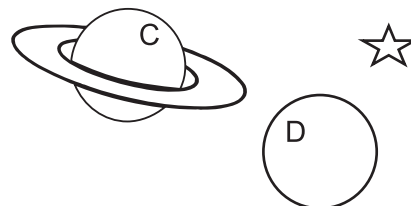
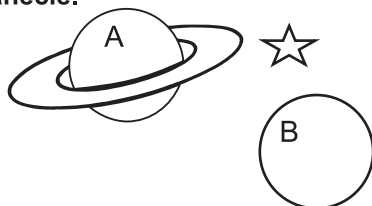
W jakim zawodzie ta rzecz jest przydatna?

- A) detektyw     B) kominiarz  
 C) taksówkarz     D) dietetyk

23. Przyjrzyj się miejscom zgięcia na rozłożonej kartce papieru i wskaż origami, które z niej powstało.



Czerwona i żółta planeta mają pierścienie. Przy czerwonej planecie błyszczą gwiazda. Inna gwiazda znajduje się przy niebieskiej planecie.



25. Niebieski kolor ma planeta oznaczona symbolem:

- A) A     B) B     C) C     D) D

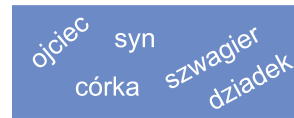
14. Krzys ma dzisiaj urodziny i przyniósł do szkoły pudełko czekoladek. Czekoladek jest dokładnie tyle, ilu uczniów liczy klasa.



W klasie Krzysia jest uczniów:

- A) 11     B) 12  
 C) 15     D) 16

18. Który krewny nie pasuje do pozostałych?

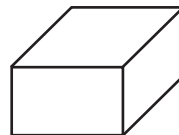


- A) córka     B) dziadek  
 C) szwagier     D) ojciec

20. Młotek tak się ma do gwoźdźcia, jak śrubokręt do .....

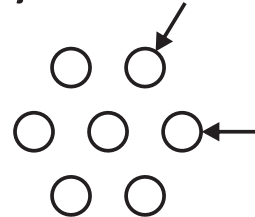
- A) nakrętki     B) śruby  
 C) wiertła     D) młotka

22. Przyjrzyj się rysunkowi i odpowiedz na pytanie: Ilu powierzchni klocka nie widać?



- A) 1     B) 2  
 C) 3     D) 4

24. Zamaluj te pionki, w stronę których skierowane są co najmniej dwie strzałki.



Ile pionków zamalowałeś?

- A) 1     B) 2     C) 3     D) 6

26. Żółty kolor ma planeta oznaczona symbolem:

- A) A     B) B     C) C     D) D